

池田町いきいき・はつらつ計画

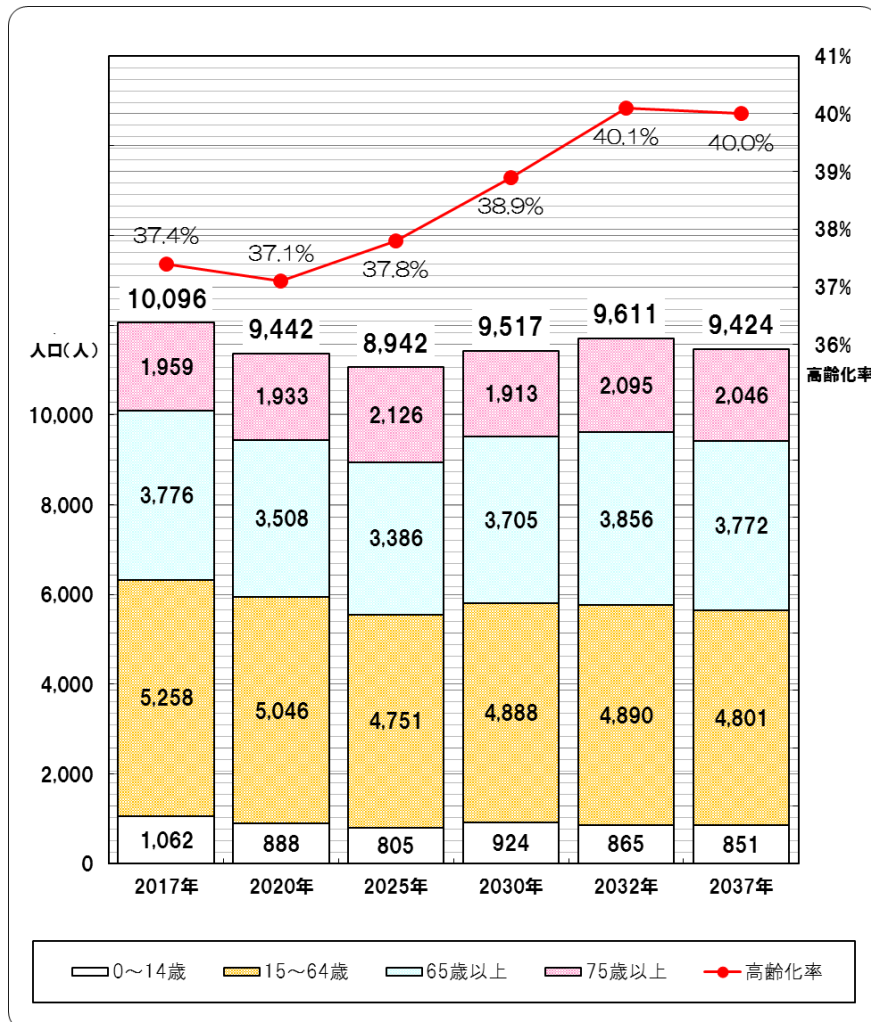
池田町老人福祉計画 【平成30年度～平成32年度】 概要版

【 老人福祉計画とは 】

老人福祉福祉法に基づく計画です。「池田町第5次総合計画後期基本計画」および「池田町地域福祉計画」を上位計画として、北アルプス広域連合第7期介護保険事業計画と一体的に作成されています。

高齢者が住み慣れた池田町で、生きがいをもってその人らしく暮らし続けることができるよう「介護」「医療」「予防」「生活支援」「住まい」をはじめとするサービスが一体的に機能し、住民の生活を支えていく「地域包括ケアシステム」の推進を目指し、取り組むべき施策を定めたものです。

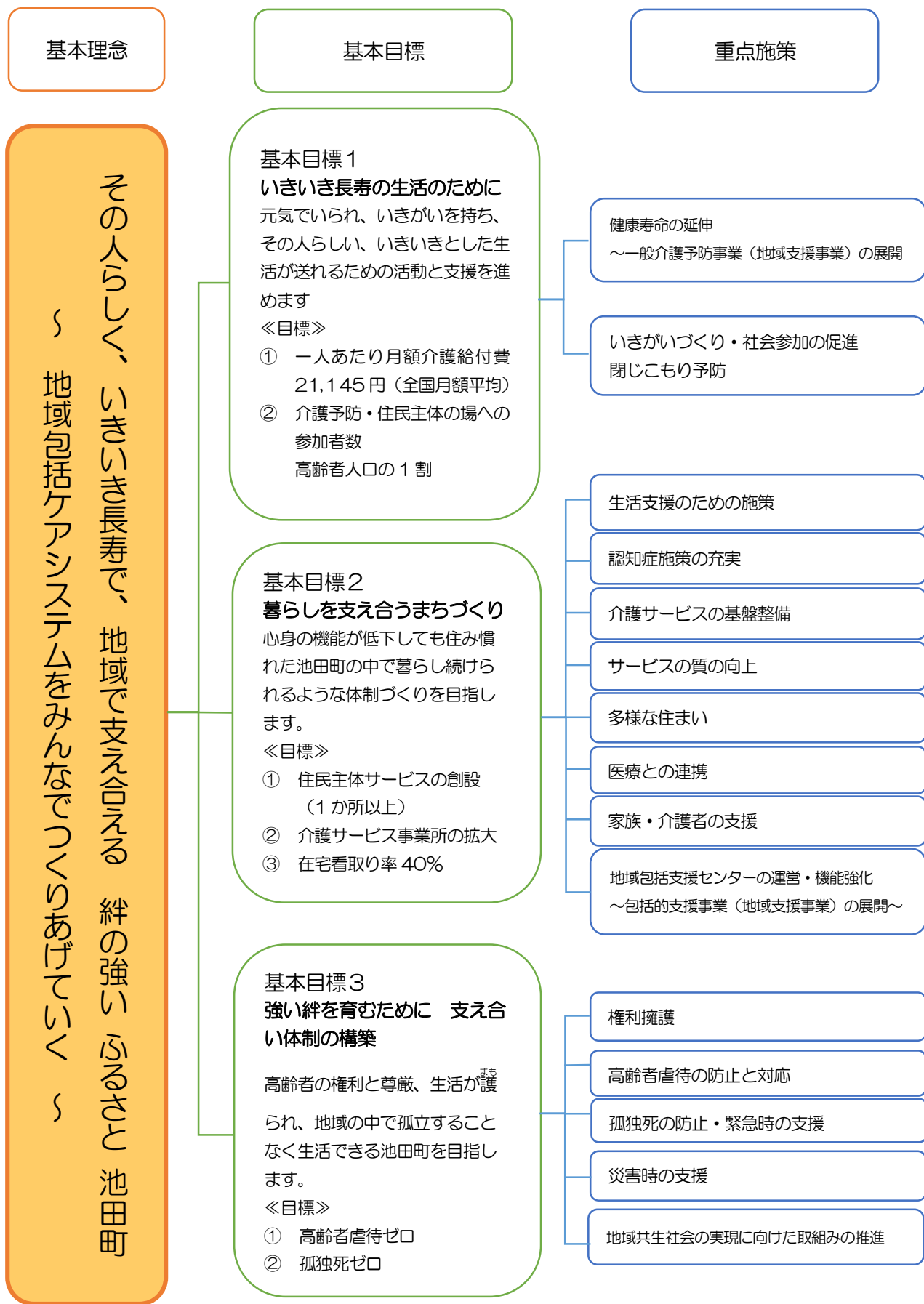
【 池田町の現状と将来の見通し 】



高齢化率が37.4%となり3人に1人以上の方が高齢期を迎えました。団塊の世代が後期高齢者となる2025年には37.8%、そのジュニア世代が高齢者となる2040年には40%を超えると予想されています。1人暮らし（特に女性）や高齢者のみの世帯も増加しています。

また、社会保障の支え手となる15-64歳の人口がさらに減少していくことも予想されます。元気な高齢者が増えるとともに地域の強い絆の中で暮らせるまちづくりが求められます。

【 基本理念・基本目標・施策の体系 】



池田町地域包括ケア体制のイメージ図

①いきいき長寿のために

- ・健康寿命の延伸
- ・生きがいづくり
- ・社会参加の促進

介護予防事業(各運動教室、のびのびゴム体操)

シルバー人材センター

公民館活動



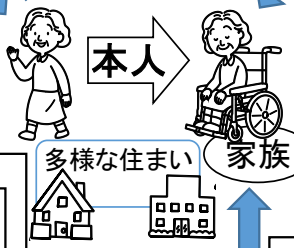
②暮らしを支え合うまちづくり

- 住民主体の支え合い活動
- ご近所の日頃の助け合い
- 地区のサロン活動
- 多様なボランティア活動
- 民間事業所の見守り活動

- 介護サービス基盤整備・サービスの質向上
- デイサービス
 - ショートステイ
 - 施設
 - 小規模多機能型サービス
 - 介護支援事業所

医療と介護の連携

- 総合病院
- 開業医
- 開業歯科医院
- 薬局



社協 協議体へ参加

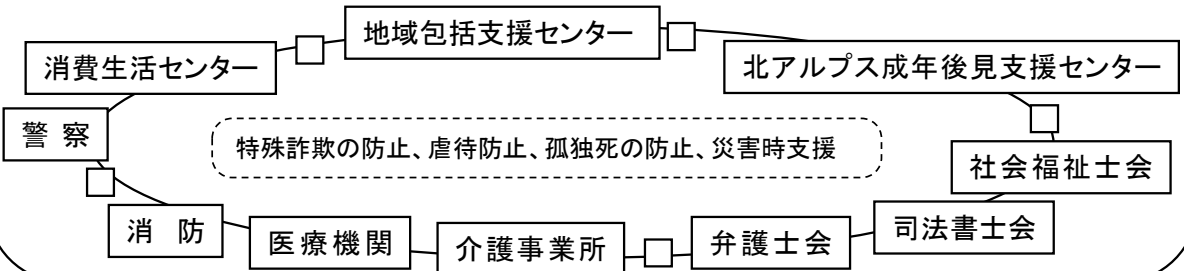
- 地域の支え合いによる生活支援体制整備
- 支え合い・助け合いを広げる協議体
 - 生活支援コーディネーター(地域支え合い推進員)

- 認知症施策の充実
- ・認知症地域支援推進員が推進
 - ・なないろカフェの開催
 - ・認知症初期集中支援チームの設置

認知症疾患医療センター

家族介護者の支援
・孤立防止・仕事と介護の両立

③強い絆を育むために 支え合い体制の構築



民生児童委員

地域共生社会の推進
まいさぼ スクラム 子育て

地域包括支援センター
・地域包括ケア体制の中核
・地域ケア会議の開催

【 計画の推進にあたって 】

本計画は、池田町地域福祉計画に基づき、住民や自治会・NPO・団体・企業・行政など関係者が目標と課題を共有し、一緒になって考え、解決し、町づくりをすすめていくという協働のシステムを構築しながら推進します。地域で生活するすべての人々と行政が、今まで以上に連携を深めながら、それぞれの責任と役割を分担し、対等な立場で補完・協力しあう町づくりを進めていきます。

(1) 自助

高齢者自身やその家族・親族をはじめ、住民が自らの健康と生活・命を^{まも}っていけるようにします。そのために行政などは啓発活動等必要な支援をします。

《ライフステージによる役割》

- ① 支え期：仕事、自治会活動、ボランティア、介護、見守りなどを通じて、社会や地域、近隣の高齢者の生活などを支えていきます。
- ② 健康・生きがいづくり期：自身が元気でいられること、介護予防の必要性を認識して行動します。生きがいや役割をもって精力的に活動していきます。
- ③ 支えられ期：家族や地域の助け、医療や介護、福祉サービス、多様な生活支援を利用する力（受援力）を高め、できる限り長く自宅や地域など安心できる環境の中で生活していきます。
- ④ 人生の最終段階（エンド・オブ・ライフ）：自身が望む人生の最終段階の生活について、家族や医療・介護サービスなどケアを行う人、地域と共有しながら生活します。

(2) 互助

住民同志が、地域の中で見守りや声かけ・ちょっとした助け合いを行いながら、互いの生活を支え合います。行政はネットワーク構築や自主グループ等の活動を支援します。

(3) 共助

介護保険・医療保険など、住民の負担をいただきながら、事業所・医療機関等のサービス提供・支援をすすめます。行政は保険者として適正に制度が運営できるようにします。

(4) 公助

行政の権限を適切に行使し、住民の命と生活を^{まも}ります。

平成 30 年 3 月

池田町（担当 健康福祉課）

〒399-8601 長野県池田町大字池田 2005-1 池田町総合福祉センター内

電話：0261-61-5000 FAX：0261-62-9404

URL：<http://www.ikedamachi.net/>